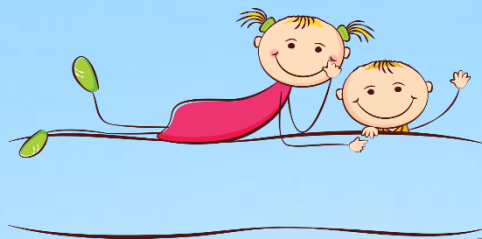


Порядок записи в ТПМПК ГБОУ СО «Верхнесалдинская школа»

Уважаемые родители
(законные представители)!

Запись на ТПМПК осуществляется в
следующем порядке:



Что такое ТПМПК?

1. Необходимо подготовить пакет документов для прохождения ТПМПК (с перечнем документов Вы можете ознакомиться здесь <https://school-vs.ru/3236/>)

2. Записаться на подачу документов по электронной записи <https://school-vs.ru/3225/>

Информируем Вас о том, что электронная запись открывается 1 и 15 числа каждого месяца в 9.00 (если эти даты выпадают на выходной день, то запись открывается в последующий рабочий день).

По вопросам о порядке предоставления документов, их оформлению и электронной записи на ТПМПК Вы можете обратиться по телефону: 89521440842 Колодезная Ольга Ивановна, заместитель руководителя ТПМПК.

Понедельник 9.00 -13.00, вторник 14.00-17.00, среда 9.00-13.00, четверг 9.00-13.00, пятница 9.00-13.00 – консультации по вопросу записи и оформления документов.

3. В день, назначенный Вам для подачи документов, нужно подойти без ребенка с готовым пакетом документов по адресу: г. Верхняя Салда ул. Ленина д. 16, каб. 10. Иметь при себе бахилы, маски и паспорт.

4. После проверки документов Вам будет назначена дата и время обследования. На комиссию необходимо прийти с ребенком и амбулаторной картой. Иметь при себе бахилы, маски и паспорт.

АДРЕС: ГОРОД ВЕРХНЯЯ
САЛДА

УЛ. ЛЕНИНА Д. 16

e-mail: vs_tpmk@mail.ru

сайт: <https://school-vs.ru>

(раздел ТПМПК)

РУКОВОДИТЕЛЬ ТПМПК
ТОПЧИЙ

ИРИНА АНАТОЛЬЕВНА
89222291399

ЗАМ. РУКОВОДИТЕЛЯ ТПМПК

КОЛОДЕЗНАЯ ОЛЬГА
ИВАНОВНА

89521440842



ТПМПК — это территориальная психолого-медико-педагогическая комиссия, целью которой является:

- своевременное выявление детей с особенностями в физическом и (или) психическом развитии и (или) отклонениями в поведении,
- проведение комплексного психолого-медико-педагогического обследования и подготовка по результатам обследования рекомендаций по оказанию детям психолого-медико-педагогической помощи и организации их обучения и воспитания,
- подтверждение, уточнение или изменение ранее данных рекомендаций,
- оказание консультативной помощи родителям (законным представителям) детей, работникам образовательных организаций, учреждений социального обслуживания, медицинским организациям, другим организациям по вопросам воспитания, обучения и коррекции нарушений развития детей с ограниченными возможностями здоровья и (или) девиантным (общественно опасным) поведением,
- оказание федеральным учреждениям медико-социальной экспертизы содействия в разработке индивидуальной программы реабилитации ребенка-инвалида,
- участие в организации информационно-просветительской работы с населением в области предупреждения и коррекции недостатков в физическом и (или) психическом развитии и (или) отклонений в поведении детей

Рекомендации для родителей «Как подготовить ребенка к обследованию на ТПМПК»



Порядок обследования

1. Обследование ребенка проводится только в присутствии родителей (законных представителей) с их письменного согласия.
2. В обследовании ребенка принимают участие специалисты ТПМПК ГБОУ СО «Верхнесалдинская школа».
3. Процедура и продолжительность обследования определяются индивидуальными особенностями ребенка - **обследование школьника (до 2 часов), дошкольника (до 1,5 часов)**.
4. **Процедура обследования состоит из трех этапов:** обследование, заполнение документов, выдача заключения.
5. Результаты обследования ребенка заносятся в протокол. После коллегиального совещания выносится решение (заключение и рекомендации).
6. При возникновении противоречивых мнений специалистов по поводу диагностики и рекомендаций, принимаются компромиссные решения в пользу ребенка.
7. По окончании обследования специалисты ТПМПК проводят беседу с родителями (законными представителями) ребенка. Объясняется, как нужно заниматься с ним, на что обратить пристальное внимание, и к каким специалистам необходимо обратиться дополнительно.
8. По результатам психолого-педагогического обследования ребенка родители (законные представители) получают общее заключение с рекомендациями.

Категории обследуемых детей:

- дети с нарушением слуха;
- дети с нарушением зрения;
- дети с задержкой речевого развития;
- дети с нарушением опорно-двигательного аппарата;
- дети с задержкой психического развития;
- дети с проблемами в интеллектуальном развитии;
- дети с расстройствами аутистического спектра



1. За несколько дней до обследования в непринужденной форме вспомните с ребенком домашний адрес, сведения о родителях (ФИО, где и кем работают), знакомое стихотворение (по возрасту), поговорите о текущем времени года.
2. Создайте у ребенка позитивный настрой на обследование (не говорите, что пойдете на комиссию, что там будут проверять знания ребенка и т.д.) Настраивайте дошкольника на игровую деятельность, а школьника на общение с психологом.
3. Не переживайте сами за результаты и процесс обследования. Помните, что Ваша тревога передается ребенку.
4. В день обследования на комиссии ребенок должен быть здоровым. В случае, если ребенок заболел, позвоните в ТПМПК и попросите перенести обследование на другой день.
5. Поскольку дети часто теряются при большом количестве взрослых, поэтому на обследовании присутствуют помимо специалистов, участвующих в обследовании, только родители.
6. Рассчитайте время так, чтобы прийти на комиссию заблаговременно, не спеша переодеть и подготовить ребенка.
7. Во время обследования не подсказывайте ребенку, не отвлекайте его замечаниями и репликами. При необходимости помощь ребенку окажет психолог.
8. При ребенке не произносите фразы «он стесняется», «он не любит учить стихи, рассказывать», «он это не умеет», «он при посторонних людях не отвечает» и т.п.
9. После комиссии обязательно похвалите ребенка, даже если он отвечал хуже, чем Вы ожидали.